



Service d'accès en déchèterie UNIQUEMENT



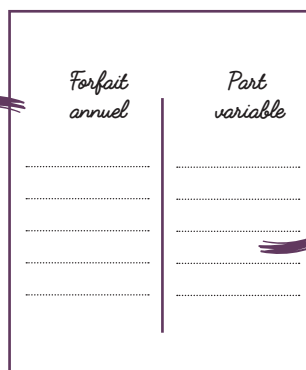
COMPRENDRE MA FACTURE

Un forfait annuel

Le forfait correspond à l'abonnement au service et finance les coûts fixes :

- Gestion des deux déchèteries
- Gestion administrative du service

Tarif 2026 du forfait annuel d'accès en déchèterie uniquement : **120 €**



Une part variable

La part variable correspond :

- à la quantité de matériaux déposés en déchèterie



LES TARIFS DES DÉPÔTS EN DÉCHÈTERIE 2026

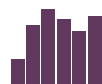
Dépôts en déchèterie

Il n'y a pas de nombre de passages inclus dans la part fixe pour les entreprises car les dépôts sont facturés en fonction de la nature et de la quantité des déchets déposés à chaque passage.

Des consignes importantes doivent être respectées :

- **Le tri des déchets est obligatoire (cartons, tout venant, gravats, plastiques, déchets verts...)** ;
- **Quand vous présenterez votre carte au terminal d'entrée, un signal sonore retentira. Vous devrez obligatoirement vous adresser au gardien. Celui-ci enregistrera la nature et le volume de vos apports. Le volume sera établi en concertation avec vous.**
- **Afin de limiter les dysfonctionnements, les apports doivent être déposés de préférence du lundi au jeudi.**

Dépôts en déchèterie	Tarifs 2026
Cartons, métaux, D3E + flux à intégrer à une REP	gratuit
Déchets verts	10 €/m ³
Bois	15 €/m ³
Plastiques	15 €/m ³
Souches	15 €/m ³
Gravats	25 €/m ³
Tout-venant	50 €/m ³
Polystyrène	5 €/m ³
Plaques de plâtre	25 €/m ³
Déchets dangereux Emballages contenant du produit	2,5 €/contenant
Déchets dangereux Emballages vides souillés	0,5€/contenant



FRÉQUENCE ET MODE DE FACTURATION

La facturation est semestrielle :

- Une facture est envoyée courant septembre et correspond au 1^{er} semestre.
- Une autre facture est envoyée courant janvier et correspond à une régularisation de l'année précédente.



MODES DE PAIEMENTS

- TIP
- Chèque ou espèces
- Prélèvement automatique (si vous optez pour le prélèvement, merci de remplir et de nous retourner le formulaire d'autorisation de prélèvement ci-joint, accompagné d'un RIB)
- Virement bancaire
- Paiement en ligne sur le site internet www.paysfulgentessarts.fr

La mensualisation n'a pas été mise en place. Par contre, si vous souhaitez étaler votre paiement, vous pouvez directement vous adresser à la trésorerie de Montaigu.

infos

Communauté de communes
du Pays de Saint-Fulgent - Les Essarts
2 rue Jules Verne - 85250 Saint-Fulgent
Tél. : 02 51 42 79 31
environnement@paysfulgentessarts.fr
www.paysfulgentessarts.fr

Vous souhaitez bénéficier d'une collecte en porte à porte et vous équiper d'un bac ? Vous cessez votre activité ? Prenez contact avec le service environnement pour modifier ou clôturer votre compte.

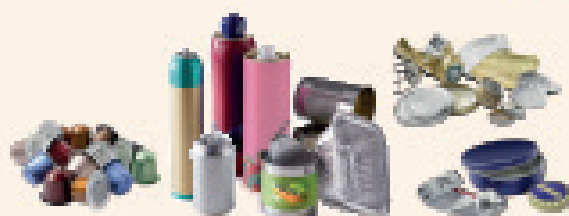
EN VENDÉE
TOUS LES
EMBALLAGES
SE TRIENT



EMBALLAGES



Les emballages en plastique



Les emballages en métal



Les emballages en cartonne

A déposer dans votre sac jaune, bac ou colonne



VERRE



Bouteilles, pots,
bocaux et flacons



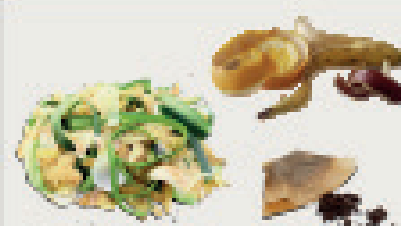
PAPIER



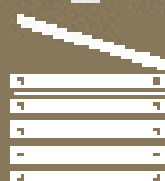
Tous les papiers
à lire et à écrire



BIODÉCHETS



Epluchures de fruits et de légumes,
pain, restes de repas, ...



Un doute,
une question ?

Trivaou
Trivaou



A récupérer aussi sur trivalis.fr

Trivalis
ensemble, faisons nos déchets